

KURZANLEITUNG

COFFEA FILBII



Liebe Kundin, lieber Kunde,

Sie stehen vor einer Tchibo Coffea Filbii Maschine. Die Maschine wurde von unserem Techniker installiert und ist betriebsbereit. Die vorliegende Kurzanleitung unterstützt Sie bei der Bedienung der Maschine. Für das Service- und Technikpersonal stehen gesonderte Handbücher zur Verfügung.

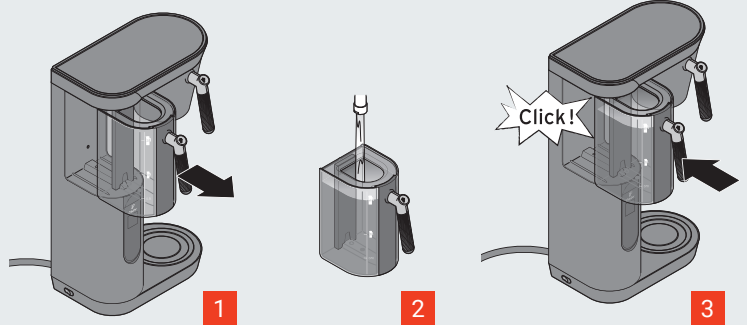
Hinweis: Diese Übersicht dient der Orientierung und ersetzt nicht die allumfängliche Bedienungsanleitung, die mit der Maschine ausgeliefert wird. Beachten Sie dort auch unbedingt die Warn- und Sicherheitshinweise.

1. BEZEICHNUNG DER MASCHINENTEILE



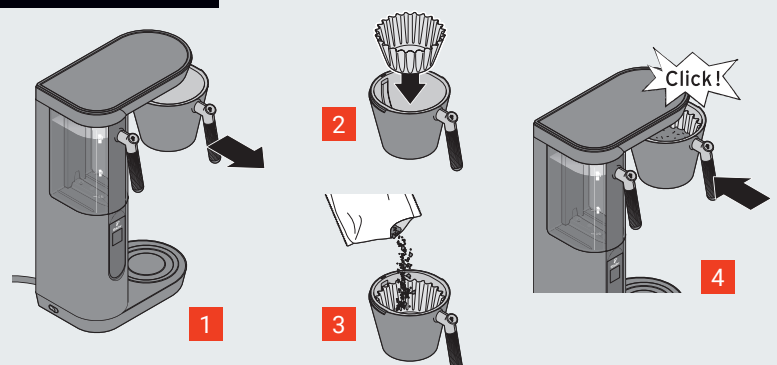
2. WASSERTANK NACHFÜLLEN

- 1) Entscheiden Sie, ob Sie 1L oder 2L Kaffee brühen möchten
- 2) Ziehen Sie den Wassertank nach vorne aus der Maschine heraus (Abb. 1)
- 3) Füllen Sie den Wassertank mit ausreichend frischem, kaltem Leitungswasser (Abb. 2)
- 4) Schieben Sie den Wassertank bis zum Anschlag in die Maschine ein. Der Tank muss hör- und spürbar einrasten (Abb. 3)







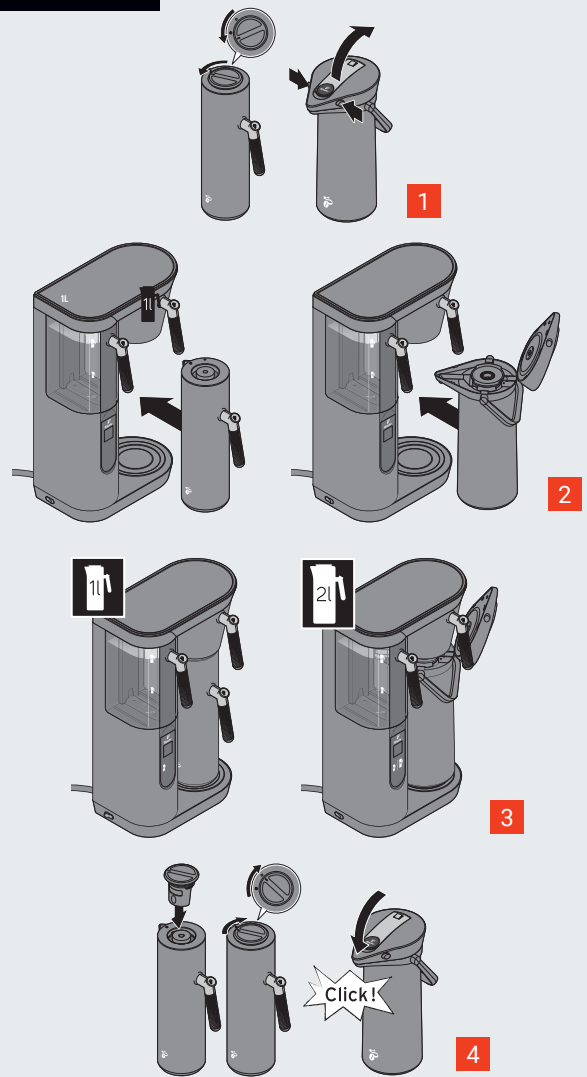
3. FILTERBEHÄLTER NACHFÜLLEN

- 1) Ziehen Sie den Filterhalter aus der Maschine (Abb. 1)
- 2) Legen Sie einen Papierfilter in den Filterhalter ein (Abb. 2)
- 3) Füllen Sie diesen – je nach gewünschter Kaffeemenge – mit dem Kaffeepulver aus einem der Portionsbeutel (Abb. 3)
- 4) Schieben Sie den Filterhalter bis zum Anschlag in die Maschine – er muss hör- und spürbar einrasten. Der obere Rand des Filterhalters muss exakt mit der Maschine abschließen, dann ist er korrekt eingesetzt (Abb. 4)



4. EINSETZEN DER KAFFEEKANNE + BRÜHVORGANG

- 1) Je nach gewünschter Kaffeemenge öffnen Sie die 1L-Kaffeekanne (Deckel bis zum Anschlag gegen den Uhrzeigersinn drehen) und nehmen Sie den Deckel ab, oder die 2L-Kaffeekanne (die beiden seitlichen Tasten drücken und den Deckel nach oben klappen) (Abb. 1)
- 2) Schieben Sie die Kaffeekanne unter den Filterhalter (Abb. 2)
- 3) Die automatische Kannen-Erkennung meldet der Maschine, ob die 1L oder die 2L-Kanne eingesetzt ist (Abb. 3):
 - Bei Einsatz der 1L-Kanne leuchtet .
 - Bei Einsatz der 2L-Kanne leuchtet und .
- 4) Starten Sie den Brühvorgang, indem Sie die Kannen-Taste  bzw.  drücken.
- 5) Im Display erscheint ein Countdown von 5:30 Minuten (1L-Kanne) bzw. 8:30 Minuten (2L-Kanne). In dieser Zeit heizt die Maschine das Wasser auf und brüht den Kaffee.
- 6) Sobald der Kaffee fertig ist, ertönt ein Signalton und eine dampfende Kaffeetasse erscheint für ca. 30 Minuten im Display bzw. bis Sie die Kanne entnehmen. Danach schaltet die Maschine in Standby.
- 7) Nehmen Sie die Kanne heraus und setzen Sie bei der 1L-Kanne den Deckel auf und schließen ihn (im Uhrzeigersinn drehen, bis die Markierung am Deckel auf ● am Kannenrand zeigt), bzw. schließen Sie bei der 2L-Kanne den Deckel (nach unten klappen und zudrücken, bis er hör- und spürbar einrastet) (Abb. 4).



5. TECHNISCHER SUPPORT

Wenn Sie darüber hinaus Rat oder Hilfe benötigen, wenden Sie sich bitte an unseren Kundenservice:

 +49 0800 1302268

 INFO@TCHIBO-COFFEESERVICE.DE


Tchibo
COFFEE
SERVICE
COFFEE SYSTEMS FOR
PROFESSIONALS

Tchibo Coffee Service GmbH
Überseering 18 | 22297 Hamburg
Service-Nummer: +49 800 1302268
Fax: +49 800 1358230
info@tchibo-coffeeservice.de
www.tchibo-coffeeservice.de

